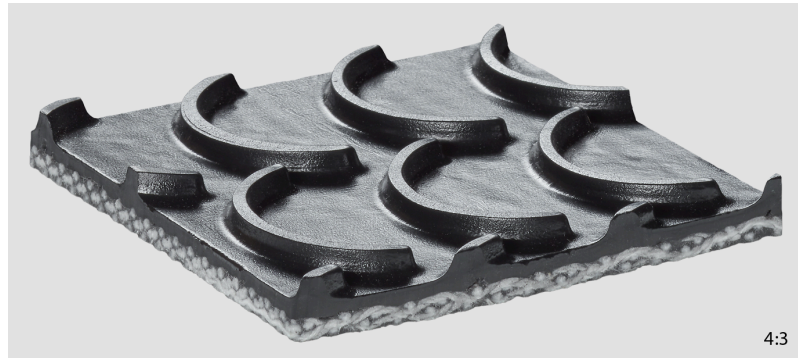


## Produktdatenblatt

# PVC150 P CTxB-NA schwarz



Art. Nr.: 908770

M 1:2

### Anwendungen

<b>Landwirtschaft</b>	Erntemaschinen
<b>Allgemeine Fördertechnik</b>	Horizontaltransport und Schrägtransport von Kleinteilen / Schüttgut

### Lieferinformationen

<b>Artikelnummer</b>	908770
<b>Geeignet für Wellkanten</b>	Nein
<b>Band-Ausführung</b>	PVC = Interwoven PVC
<b>Standardlieferbreite</b>	1829 mm / 72.01 in
<b>Längsnaht möglich</b>	Ja

### PVC150 P CTxB-NA schwarz

#### Konstruktion

<b>Oberflächenmaterial Tragseite</b>	Polyvinylchlorid
<b>Oberflächenstruktur</b>	Sichel
<b>Beschichtungsdicke</b>	5.08 mm / 0.2 in
<b>Farbe</b>	Schwarz
<b>Oberflächenmaterial Laufseite</b>	Polyestergewebe, gebürstet
<b>Oberflächenstruktur</b>	Gewebe, grob
<b>Farbe</b>	Schwarz
<b>Zugträgermaterial</b>	Doublégewebe aus Polyesterfasergarn in Kette und Schuss
<b>Anzahl Gewebelagen</b>	1

#### Technische Daten

<b>Gesamtdicke</b>	6.6 mm $\pm$ 0.25 0.26 in $\pm$ 0.01
<b>Gewicht</b>	5.13 kg/m <sup>2</sup> $\pm$ 0.51 1.05 lbs/ft <sup>2</sup> $\pm$ 0.105
<b>k1%-Wert relaxiert (Trumkraft bei 1% Banddehnung), ermittelt in Anlehnung an ISO 21181:2005)</b>	8.5 N/mm / 48.54 lbf/in
<b>Empfohlene min. Auflegedehnung</b>	0.5 %
<b>Empfohlene max. Auflegedehnung</b>	1.5 %
<b>Vorgegebene Trumspannung</b>	26 N/mm / 150 lbf/in bei 2 % Dehnung
<b>Reibungszahl Laufseite gegen Stahlblech gemäß ISO 21182</b>	0.35
<b>Zulässige Betriebstemperatur</b>	-18/82 °C 0/180 °F
<b>Härte der Tragseitenbeschichtung nach DIN 53505 (Shore A)</b>	65

### PVC150 P CTxB-NA schwarz

#### Eigenschaften

<b>Quersteifigkeit</b>	Querweich
<b>Muldungsfähig</b>	Ja
<b>Staufähig</b>	Nein
<b>Schrägtransport</b>	Ja
<b>Geeignet für Messerkanten</b>	Nein
<b>Einsatz als Kurvenband</b>	Nein
<b>Schwer entflammbar</b>	Nein
<b>Geräuschentwicklung</b>	Normal
<b>Bandunterstützung</b>	Tisch (Tragrollen möglich)
<b>UV-Beständigkeit</b>	Normal

#### Elektrostatische Eigenschaften

<b>Nicht antistatisch (NA)</b>	Bandmaterial mit elektrisch isolierenden Eigenschaften.
--------------------------------	---

#### Konfektionierung

<b>Geeignet für Wellkanten</b>	Nein
<b>Profile auf der Tragseite</b>	Auf Anfrage
<b>Profile auf der Unterseite</b>	Ja
<b>Mechanische Verbinder</b>	Auf Anfrage

#### Mindesttrommeldurchmesser

<b>Z-Verbindung - 70 x 11,5 mm, Gegenbiegung</b>	76 mm / 3 in
<b>Stufenverbindung, Gegenbiegung</b>	76 mm / 3 in

#### Bemerkungen

<b>Chemische Beständigkeit</b>	Gut
--------------------------------	-----

Die physikalischen Daten dieses Datenblattes sind ca.-Angaben und unterliegen produktionsbedingten Schwankungen und wurden bei Normklima (23°C/73°F, 50% relative Feuchte) nach DIN 50014/ISO 554

## PVC150 P CTxB-NA schwarz

ermittelt. Klimaschwankungen können zu Abweichungen führen.

Datum der letzten Änderung: 3/12/2024 10:38:30 AM