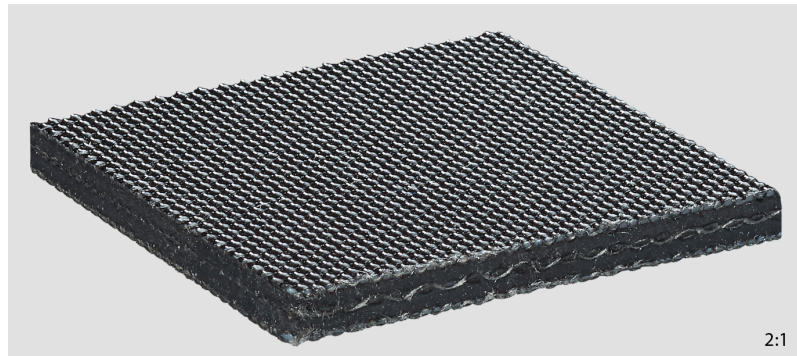


## Produktdatenblatt

# PHR3-135MF BBxBB-NA schwarz FR



Art. Nr.: 908208

M 1:2

## Anwendungen

<b>Allgemeine Fördertechnik</b>	Horizontalförderung
<b>Logistik</b>	Stauband / Abweiserband; Sammelband; Hochgeschwindigkeitsförderer; Pakettransport; Pusherband
<b>Metallbearbeitung &amp; Automobilindustrie</b>	
<b>Papier- &amp; Wellpappenindustrie</b>	
<b>Kunststoff-/Chemie-/ Elektroindustrie</b>	
<b>Reifenindustrie</b>	Batch-off; Mischen / Bandwaage; Qualitätskontrolle / Lagerung; Extrusion und Kühlung

## Lieferinformationen

<b>Artikelnummer</b>	908208
<b>Geeignet für Wellkanten</b>	Nein
<b>Band-Ausführung</b>	PHR = Package Handling Rubber
<b>Standardlieferbreite</b>	1829 mm / 72.01 in
<b>Längsnaht möglich</b>	Nein

### PHR3-135MF BBxBB-NA schwarz FR

#### Konstruktion

<b>Oberflächenmaterial Tragseite</b>	Resorzin-Formaldehyd-Latex-Imprägnierung
<b>Oberflächenstruktur</b>	Gewebe
<b>Farbe</b>	Schwarz
<b>Oberflächenmaterial Laufseite</b>	Resorzin-Formaldehyd-Latex-Imprägnierung
<b>Oberflächenstruktur</b>	Gewebe
<b>Farbe</b>	Schwarz
<b>Zugträgermaterial</b>	Gewebe aus Polyesterfilamentgarn in Kette und Polyestermonofilamentgarn Schuss
<b>Anzahl Gewebelagen</b>	3
<b>Laufseitenbindung</b>	Leinwandbindung

#### Technische Daten

<b>Gesamtdicke</b>	3.94 mm $\pm$ 0.39 0.155 in $\pm$ 0.016
<b>Gewicht</b>	4.59 kg/m <sup>2</sup> $\pm$ 0.46 0.94 lbs/ft <sup>2</sup> $\pm$ 0.094
<b>k1%-Wert relaxiert (Trumkraft bei 1% Banddehnung), ermittelt in Anlehnung an ISO 21181:2005)</b>	8 N/mm / 45.68 lbf/in
<b>Empfohlene min. Auflegedehnung</b>	0.3 %
<b>Empfohlene max. Auflegedehnung</b>	1.5 %
<b>Vorgegebene Trumspannung</b>	24 N/mm / 135 lbf/in bei 2 % Dehnung
<b>Reibungszahl Laufseite gegen Stahlblech 0.2 gemäß ISO 21182</b>	
<b>Reibungszahl Tragseite gegen Stahlblech 0.2 gemäß ISO 21182</b>	
<b>Zulässige Betriebstemperatur</b>	-29/107 °C -20/225 °F
<b>Härte der Tragseitenbeschichtung nach DIN 53505 (Shore A)</b>	60

### PHR3-135MF BBxBB-NA schwarz FR

#### Eigenschaften

<b>Quersteifigkeit</b>	Besonders quersteif
<b>Muldungsfähig</b>	Nein
<b>Staufähig</b>	Ja
<b>Schrägtransport</b>	Nein
<b>Geeignet für Messerkanten</b>	Nein
<b>Einsatz als Kurvenband</b>	Nein
<b>Schwer entflammbar</b>	FR (ASTM D-378)
<b>Geräuschentwicklung</b>	Normal
<b>Besondere Oberflächeneigenschaften</b>	<ul style="list-style-type: none"> <li>▸ Beschichtung/Gewebe abriebfest</li> <li>▸ Nicht adhäsiv</li> </ul>
<b>Bandunterstützung</b>	Tisch (Tragrollen möglich)
<b>UV-Beständigkeit</b>	Erhöht

#### Elektrostatische Eigenschaften

<b>Nicht antistatisch (NA)</b>	Bandmaterial mit elektrisch isolierenden Eigenschaften.
--------------------------------	---

#### Konfektionierung

<b>Geeignet für Wellkanten</b>	Nein
<b>Profile auf der Tragseite</b>	Ja
<b>Profile auf der Unterseite</b>	Ja
<b>Mechanische Verbinder</b>	CS-06; HS-25

#### Mindesttrommeldurchmesser

<b>Keilverbindung, Gegenbiegung</b>	126 mm / 5 in
<b>Keilverbindung, Umlenkung</b>	152 mm / 6 in

#### Bemerkungen

<b>Chemische Beständigkeit</b>	Gering
--------------------------------	--------

## PHR3-135MF BBxBB-NA schwarz FR

Die physikalischen Daten dieses Datenblattes sind ca.-Angaben und unterliegen produktionsbedingten Schwankungen und wurden bei Normklima (23°C/73°F, 50% relative Feuchte) nach DIN 50014/ISO 554 ermittelt. Klimaschwankungen können zu Abweichungen führen.

Datum der letzten Änderung: 3/12/2024 10:38:30 AM