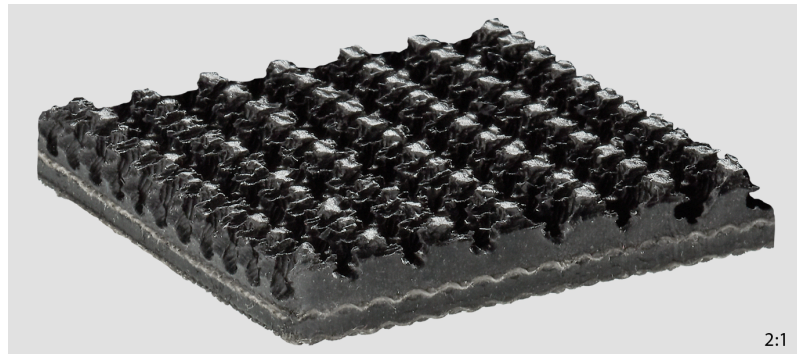


## Produktdatenblatt

# PHR2-160 RTxBB-NA schwarz FR



Art. Nr.: 908206

M 1:2

### Anwendungen

<b>Baustoffindustrie</b>	Anwendung fehlt
<b>Allgemeine Fördertechnik</b>	Schrägtransport von Stückgut / Behältern im Naßbereich
<b>Logistik</b>	Beschleunigungsband; Pakettransport; Taktband
<b>Metallbearbeitung &amp; Automobilindustrie</b>	Platinentransport/Blechstapelanlagen; Transport von Metallteilen
<b>Papier- &amp; Wellpappenindustrie</b>	Wellpappen In-liner / FFG (Stanze, Slotter, Faltstation, Ausrichtemodul, Verschluss, Stapler/Zählstation)
<b>Reifenindustrie</b>	Qualitätskontrolle / Lagerung; Extrusion und Kühlung
<b>Holzindustrie</b>	Plattentransport / Brettertransport

### Lieferinformationen

<b>Artikelnummer</b>	908206
<b>Geeignet für Wellkanten</b>	Nein
<b>Band-Ausführung</b>	PHR = Package Handling Rubber
<b>Standardlieferbreite</b>	1829 mm / 72.01 in
<b>Längsnaht möglich</b>	Nein

### PHR2-160 RTxBB-NA schwarz FR

#### Konstruktion

<b>Oberflächenmaterial Tragseite</b>	Styrol-Butadien-Kautschuk
<b>Oberflächenstruktur</b>	Anti-Rutsch, Gewebeprägung
<b>Beschichtungsdicke</b>	5.08 mm / 0.2 in
<b>Farbe</b>	Schwarz
<b>Oberflächenmaterial Laufseite</b>	Resorzin-Formaldehyd-Latex-Imprägnierung
<b>Oberflächenstruktur</b>	Gewebe
<b>Farbe</b>	Schwarz
<b>Zugträgermaterial</b>	Gewebe aus Polyesterfilamentgarn in Kette und Schuss
<b>Anzahl Gewebelagen</b>	2

#### Technische Daten

<b>Gesamtdicke</b>	6.86 mm ± 0.69 0.27 in ± 0.027
<b>Gewicht</b>	6.35 kg/m² ± 0.63 1.301 lbs/ft² ± 0.13
<b>k1%-Wert relaxiert (Trumkraft bei 1% Banddehnung), ermittelt in Anlehnung an ISO 21181:2005)</b>	7.5 N/mm / 42.83 lbf/in
<b>Empfohlene min. Auflegedehnung</b>	0.3 %
<b>Empfohlene max. Auflegedehnung</b>	1.5 %
<b>Vorgegebene Trumspannung</b>	28 N/mm / 160 lbf/in bei 2 % Dehnung
<b>Reibungszahl Laufseite gegen Stahlblech 0.2 gemäß ISO 21182</b>	
<b>Reibungszahl Tragseite gegen Stahlblech 1 gemäß ISO 21182</b>	
<b>Zulässige Betriebstemperatur</b>	-29/107 °C -20/225 °F

### PHR2-160 RTxBB-NA schwarz FR

#### Eigenschaften

<b>Quersteifigkeit</b>	Bedingt quersteif
<b>Muldungsfähig</b>	Bedingt
<b>Staufähig</b>	Nein
<b>Schrägtransport</b>	Ja
<b>Geeignet für Messerkanten</b>	Nein
<b>Einsatz als Kurvenband</b>	Ja
<b>Schwer entflammbar</b>	FR (ASTM D-378)
<b>Geräuschentwicklung</b>	Normal
<b>Besondere Oberflächeneigenschaften</b>	<ul style="list-style-type: none"> <li>▸ Hervorragende Ablösung</li> <li>▸ Beschichtung/Gewebe abriebfest</li> </ul>
<b>Bandunterstützung</b>	Tisch (Tragrollen möglich)
<b>UV-Beständigkeit</b>	Erhöht

#### Elektrostatische Eigenschaften

<b>Nicht antistatisch (NA)</b>	Bandmaterial mit elektrisch isolierenden Eigenschaften.
--------------------------------	---

#### Konfektionierung

<b>Geeignet für Wellkanten</b>	Nein
<b>Profile auf der Tragseite</b>	Nein
<b>Profile auf der Unterseite</b>	Ja
<b>Mechanische Verbinder</b>	HS-23; CS-06; CS-07

#### Mindesttrommeldurchmesser

<b>Keilverbindung, Gegenbiegung</b>	152 mm / 6 in
<b>Keilverbindung, Umlenkung</b>	127 mm / 5 in

#### Bemerkungen

<b>Chemische Beständigkeit</b>	Gering
--------------------------------	--------

## PHR2-160 RTxBB-NA schwarz FR

Die physikalischen Daten dieses Datenblattes sind ca.-Angaben und unterliegen produktionsbedingten Schwankungen und wurden bei Normklima (23°C/73°F, 50% relative Feuchte) nach DIN 50014/ISO 554 ermittelt. Klimaschwankungen können zu Abweichungen führen.

Datum der letzten Änderung: 3/12/2024 10:38:30 AM