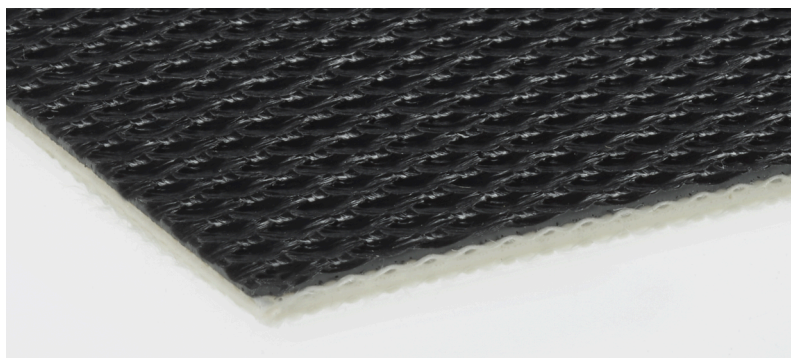


产品技术参数表

E 12/2 U0/V6 GSTR-C-SE

black



件号: 906495

M 1:2

应用

机场物流

普通输送

物流

转弯带

包裹处理

订单信息

件号

906495

适合波状挡边

否

标准供货宽度

4050 mm / 159.45 in

可以纵拼

是

E 12/2 U0/V6 GSTR-C-SE black

结构

上表面材料	聚氯乙烯
表面结构	粗质地
涂层厚度	0.6 mm / 0.024 in
颜色	黑
传动面表面材料	聚氨酯浸渍
表面结构	织物
颜色	透明
强力层材料	聚酯经纱和纬纱横向灵活织物
织物层数	2
传动面编织方式	平纹编织

技术参数

总厚度	2.65 mm ± 0.1 0.104 in ± 0.004
重量	2.7 kg/m ² ± 0.2 0.553 lbs/ft ² ± 0.041
松弛k1%值 (1%伸长率时的有效拉力) , 按照ISO 21181:2005确定	3.5 N/mm / 19.99 lbf/in
最小安装伸长率	0.3 %
最大安装伸长率	1 %
驱动面对钢板的摩擦系数 (按 ISO 21182 标准)	0.18
允许的工作温度	-15/70 °C, 短时 90 °C 5/158 °F, 短时 194 °F
上表面涂层硬度 (Shore A) , 依据DIN 53505	70

E 12/2 U0/V6 GSTR-C-SE black

特性

横向刚性	横向灵活
可成槽	是
适合堆积	否
爬坡输送	是
适合刀口	否
适合转弯	是
阻燃	阻燃，符合EN 20340/ISO 340和ASTM 378-D标准
噪声发展	普通
皮带支撑	托板 (也可以是托辊)

静电特性

抗静电的	在皮带内部或表面有导电部件的皮带材料。在纵向皮带皮带的导电性： $R(Di) < 3 \cdot 10^9 \Omega$
------	---

后加工

皮带封边	请垂询
适合波状挡边	否
顶面挡板/导条	是
底面导条	是
机械钉扣	KS; HS-21; HS-23

最小滚轮直径

单层齿接 (70 x 11,5 mm) , 有反向弯曲	30 mm / 1.2 in
Stepped overlap splice - 70mm, counter-bending	60 mm / 2.4 in
双层齿接, 有反向弯曲	60 mm / 2.4 in
单层齿接 (70 x 11,5 mm) , 无反向弯曲	24 mm / 0.9 in

附注

耐化学腐蚀性	V
--------	---

E 12/2 U0/V6 GSTR-C-SE black

本数据表中的物理数据为近似值，可能根据生产条件有所改变，并且是在标准外界条件下（23°C/70°F，相对湿度50%）根据DIN 50014/ISO 554标准确定的，气温的波动可能会导致其变化。请查阅我们的编号为317的手册“技术信息1”，该手册包含了可供货的带型及其制造公差。定制带型需要书面确认。

Date of last change: 7/15/2024 11:14:31 AM