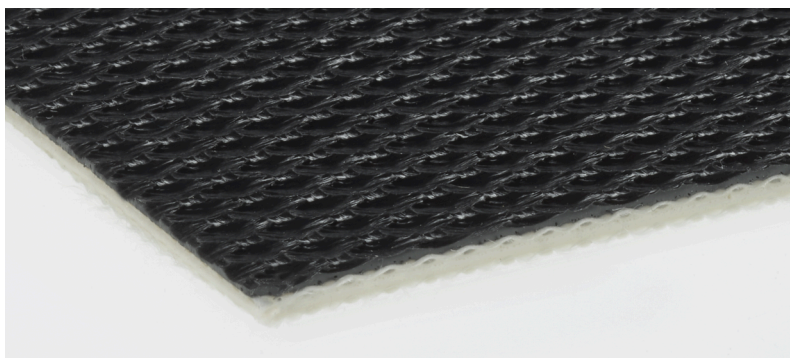


Ficha técnica

E 12/2 U0/V6 GSTR-C-SE

negro



Art. No.: 906495

M 1:2

Aplicaciones

Logística aeropuerto

Transporte general

Banda curva

Logística

Manejo de paquetes

Información de la orden

número de artículo

906495

Especialmente adecuado para las paredes laterales corrugadas

No

Ancho de entrega estándar

4050 mm / 159.45 in

Costura longitudinal es posible

sí

E 12/2 U0/V6 GSTR-C-SE negro

construcción

Material de la superficie superior	Cloruro de polivinilo
Estructura de la superficie	textura gruesa
espesor del revestimiento	0.6 mm / 0.024 in
Color	negro
Material de la superficie de conduccion	impregnación de Poliuretano
Estructura de la superficie	tela
Color	transparente
Material del miembro de tensión	Tela flexible lateralmente de urdimbre de poliéster y trama
Número de capas en la tela	2
Superficie de conducción de tejido	Tejido llano

datos técnicos

El espesor total	2.65 mm ± 0.1 0.104 in ± 0.004
peso	2.7 kg/m ² ± 0.2 0.553 lbs/ft ² ± 0.041
valor k1% relajado (tracción efectiva al 1% de alargamiento), creado de conformidad con la norma ISO 21181:2005	3.5 N/mm / 19.99 lbf/in
Elongación mínima en el ajuste	0.3 %
Elongación en el máximo ajuste	1 %
Coefficiente de fricción de la superficie de conducción contra el panel de acero (según el estándar de la prueba interna ISO 21182)	0.18
Temperatura de servicio admisible	-15/70 °C, durante un tiempo corto 90 °C 5/158 °F, durante un tiempo corto 194 °F
La dureza del recubrimiento cara superior	70 según DIN 53505 (Shore A)

E 12/2 U0/V6 GSTR-C-SE negro

Propiedades

rigidez lateral	flexible lateralmente
Troughable	sí
Adecuado para la acumulación	No
transporte inclinado	sí
Adecuado para bordes de cuchilla	No
Adecuado para curvas	sí
Retardante a la llama	Resistente a las llamas según EN 20340/ISO 340 y ASTM D-378
Desarrollo de ruido	normal
Apoyo para la banda	Mesa de apoyo (rodillos de apoyo disponibles)

electrostático

Antiestática	Material de banda con componentes conductores de la electricidad en el interior de la correa o en la superficie. La conductividad de la correa en dirección longitudinal $R (Di) < 3 * 10^9 \Omega$.
---------------------	---

fabricación

Banda con borde sellado	a solicitud
Especialmente adecuado para las paredes laterales corrugadas	No
Perfiles en cara superior	sí
Perfiles sobre lado inferior	sí
Sujetadores mecánicos	KS; HS-21; HS-23

E 12/2 U0/V6 GSTR-C-SE negro

Diámetro del tambor mínimo

Empalme Z - 70 x 11,5 mm, con contra-flexión	30 mm / 1.2 in
---	----------------

Empalme solapado escalonado - 70 mm, contra-flexión	60 mm / 2.4 in
--	----------------

Por escaleras unión en Z-splice con contra-flexión	60 mm / 2.4 in
---	----------------

Empalme Z - 70 x 11,5 mm, flexión	24 mm / 0.9 in
--	----------------

observaciones

resistencia química	V
----------------------------	---

Los datos físicos en esta hoja de datos es aproximada, pueden alterar dependiendo de los ambientes de producción y se establecieron en condiciones ambientales normales (23 ° C/73 ° F, humedad relativa del 50%) de acuerdo con la norma DIN 50014/ISO 554. Fluctuaciones en el clima pueden causar variaciones. Vea nuestro folleto "Información Técnica 1" no. 317 que muestra los tipos de cinturones que se pueden suministrar y las tolerancias de fabricación. Tipos personalizadas requieren confirmación por escrito.

Date of last change: 7/15/2024 11:14:31 AM